

**EMPFOHLEN FÜR  
ENERGIESPARHÄUSER**

Modernes Design

Sicherheit und Komfort

Konstruktion der neusten Generation

## SKT OPOTERM

### AUFSATZROLLLADENSYSTEME OPOTERM

■ Die Aufsatzrollladensysteme **SKT OPOTERM** sind sowohl für den Einbau in neu gebauten Objekten geeignet, wie auch für eine Gebäudemodernisierung. Diese Systemlösung zeichnet aus, dass es direkt auf einem Fensterrahmen, mit Anwendung eines geeigneten Adapterprofils, montiert wird. Unsere Adapterprofile passen zu den meisten Aluminium- PVC und Holzfensterrahmen und Türrahmen.

■ Das innere des Kastens ist zusätzlich gedämmt, womit sich die thermische Isolierung erhöht. Die Putzleisten erleichtern die Anwendung von Oberflächenmaterialien auf der Fassade. Für Leute, die den Rollladen als Dekorationselement sehen wollen, besteht die Möglichkeit den Kasten nicht zu verbauen und die Farben des Kastens an die Fassade anzupassen.

■ Für Häuser, bei denen die Konstruktion eine Bebauung von innen unmöglich macht, wurde eine spezielle runde Variante des Kastens eingeführt. Es ist eine sehr Ästhetische Lösung , die sich ganz sicher an den Innenraum anpasst.



# SKT OPOTERM / AUFSATZROLLLADENSYSTEME

## BEBAUUNGSMÖGLICHKEITEN



**NEUHEIT**

**NEUHEIT**

## ANTRIEBE UND ZUBEHÖR



Wickler für Gurt



Kurbelwickler für Gurt



Kurbeln



Elektrische Antriebe



Lüfter



Handsender



Wipp- und Schlüsselschalter



Zeitschaltuhren



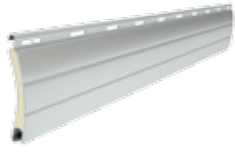
Intelligente Gebäudesteuerungszentrale  
ZenPro SmartControl



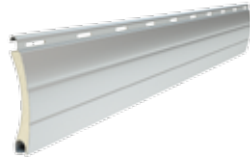
Intelligente Gebäudesteuerungszentrale  
ZenPro SmartPilot

PROFILE

■ Aluminiumprofile mit Polyurethan ausgeschäumt, Typen:



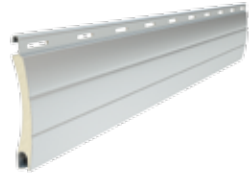
**PA 37** | Höhe des Profils: 37 mm  
Breite: 8,5 mm



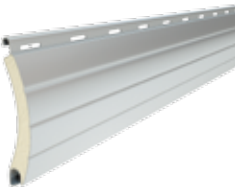
**PA 39** | Höhe des Profils: 39 mm  
Breite: 9 mm



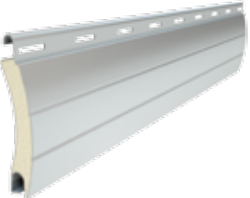
**PA 40** | Höhe des Profils: 40 mm  
Breite: 8,7 mm



**PA 45** | Höhe des Profils: 45 mm  
Breite: 9 mm

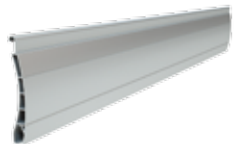


**PA 52** | Höhe des Profils: 52 mm  
Breite: 13 mm

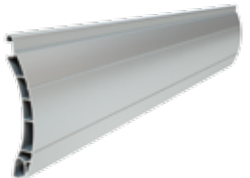


**PA 55** | Höhe des Profils: 55 mm  
Breite: 14 mm

■ Profile PVC, Typen:



**PT 37** | Höhe des Profils: 37 mm  
Breite: 8 mm



**PT 52** | Höhe des Profils: 52 mm  
Breite: 14 mm



FARBGEBUNG DER PROFILE

|                                |                        |               |                |            |            |               |
|--------------------------------|------------------------|---------------|----------------|------------|------------|---------------|
|                                |                        |               |                |            |            |               |
| silber                         | beige                  | braun         | cremeweiss     | weinrot*   | hellgrau   | anthrazitgrau |
|                                |                        |               |                |            |            |               |
| weiss                          | holzdunkel             | gelb*         | helllefenbein* | schwarz*   | ultraweiss | bazaltgrau*   |
|                                |                        |               |                |            |            |               |
| grau                           | holzhell               | rot*          | tannengrün*    | mahagoni   | goldeiche  | quarzgrau*    |
|                                |                        |               |                |            |            |               |
| dunkelbeige                    | dunkelbraun            | grün*         | stahlblau*     | nuss       | goldeiche  | betongrau*    |
|                                |                        |               |                |            |            |               |
| anthrazitgrau - perlmutt matt* | weiss - perlmutt matt* | graualuminium | wenge          | winchester |            |               |

Druckfarben geben den wirklichen Farbton nur annähernd wieder. Die Verfügbarkeit der Farben hängt vom Profiltyp ab.  
\* Sonderfarbe – auf Anfrage.

TÜREN  
UND FENSTER  
**25%**  
Wärmeverlust

TÜREN  
UND FENSTER  
**60%**  
Tageslicht



# Aussenrollladen und die **Gebäudeenergiebilanz**

## Weisst du schon, dass...

Im Winter tragen Türen und Fenster zu **25%** Wärmeverlust bei und im Sommer lassen sie **60%** der Sonnenstrahlen entweichen, was zur Überhitzung der Räume führt. Um dies zu verhindern und Energie zu sparen, lohnt es sich Aluprof Rollläden anzubringen, diese verhelfen zur Senkung der Heizkosten.



[www.rollladen.aluprof.eu](http://www.rollladen.aluprof.eu)

 **ALUPROF**  
ROLLLADEN UND ROLLTORSYSTEME

**ALUPROF S.A.**  
ul. Gosławicka 3, 45-446 Opole, Polen  
tel. +48 77 400 00 00, fax +48 77 400 00 06  
e-mail: [contact@aluprof.eu](mailto:contact@aluprof.eu)  
[www.aluprof.eu](http://www.aluprof.eu)  
[www.rollladen.aluprof.eu](http://www.rollladen.aluprof.eu)

DE-05.2016